

Bürodokumentation



Grüter Strässle Architekten



Grüter Strässle Architekten GmbH
 Gründung 2008
 Anzahl Mitarbeitende: 7

Reto Grüter Dipl. Architekt HTL

Geboren 1968

Abschluss Hochbauzeichnerlehre 1988

Hochbauzeichner bei Hans Koella 1989

Architekturstudium HTL Winterthur 1992

Architekt bei LEAL Architektur 1995

Architekt bei Ortobau 1996

Architekt und Projektleiter bei HRS 2003

Nachdiplomstudium Wirtschaftsingenieur FH 2004

Bürogründung Grüter Strässle Architekten 2008

Arbeitsverständnis

Unsere Architektur entsteht aus den Wünschen und Bedürfnissen unserer Kunden. Sie soll nicht nur den Nutzer, sondern auch den Passanten und den Investor gleichermaßen begeistern. Dabei schaffen wir maßgeschneiderte, inspirierende Umfelder, die den Menschen in den Mittelpunkt stellen.

Mit Leidenschaft und Engagement entwickeln wir gemeinsam mit unseren Kunden anspruchsvolle Architektur, die eine positive Ausstrahlung entfaltet und in der sich die Nutzer rundum wohlfühlen. Wir pflegen einen transparenten und respektvollen Dialog, arbeiten pragmatisch und lösungsorientiert. Dabei nehmen wir jede Anforderung ernst und setzen auf kreative Lösungen, die einen echten Mehrwert bieten, ohne dabei Nachhaltigkeit und Wirtschaftlichkeit aus den Augen zu verlieren.

Sven Strässle Dipl. Architekt FH

Geboren 1975

Abschluss Hochbauzeichnerlehre 1996

Spitzensportkarriere als Kunstturner 2000

Hochbauzeichner bei Ortobau 2004

Praktikum VMX Architects, Amsterdam 2004

Architekt und Projektleiter bei HRS 2003

Architekturstudium FH Zürich 2005

Diverse Studienreise 2007

Bürogründung Grüter Strässle Architekten 2008



Ersatzneubau Wohnhaus
Regensbergstrasse 85-87, Zürich

Zusammen mit dem Bestand bildet der Ersatzneubau mit 35 Wohnungen ein Eckensemble, welches einerseits die Strassenräume definiert, andererseits einen grünen Innenhof bildet.

Durch die volumetrische Staffelung und die dezente Farbgebung gliedert sich das Wohnhaus selbstverständlich in die Umgebung ein, wirkt aber dennoch selbstbewusst.



2022
Entwicklung, Architektur und
Baumanagement
Bauherrschaft - Privat
Projektpartner - Preisig AG

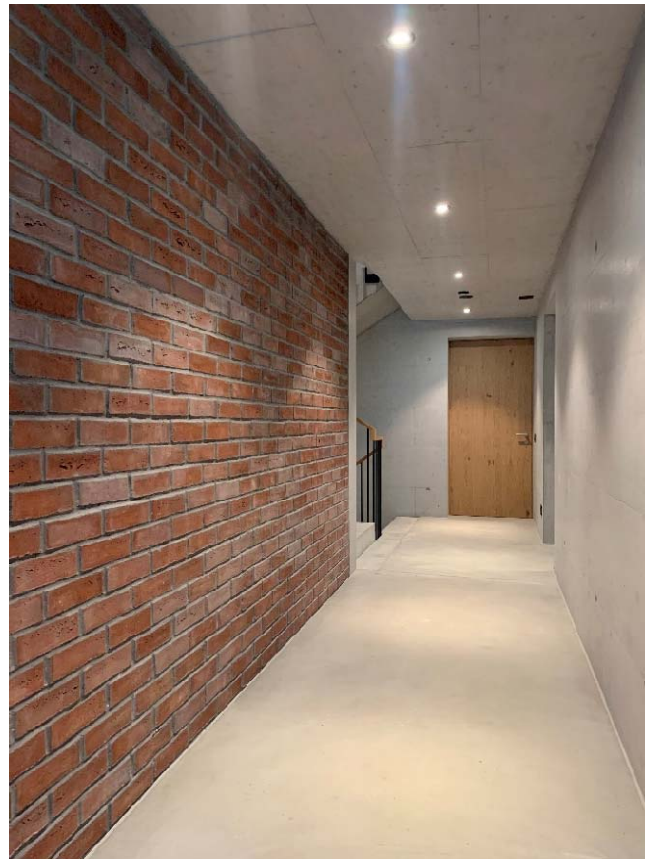
Ersatzneubau Wohnhaus Immenweg 21, Zürich



2024
Entwicklung, Architektur
Bauherrschaft - Privat
Projektpartner – Zeugin Bauleitung

Das Einfamilienhaus wird durch eines Mehrfamilienhaus mit acht Wohnungen ersetzt.

So erhalten die Eigentümer eine moderne, altersgerechte Wohnung, profitieren weiter von einem attraktiven Anlageobjekt und leisten einen Beitrag zur nachhaltigen Stadtverdichtung. Dank einer sorgfältigen Gestaltung mit hochwertigen Materialien fügt sich der Bau harmonisch in das, sich verändernde Quartier ein.

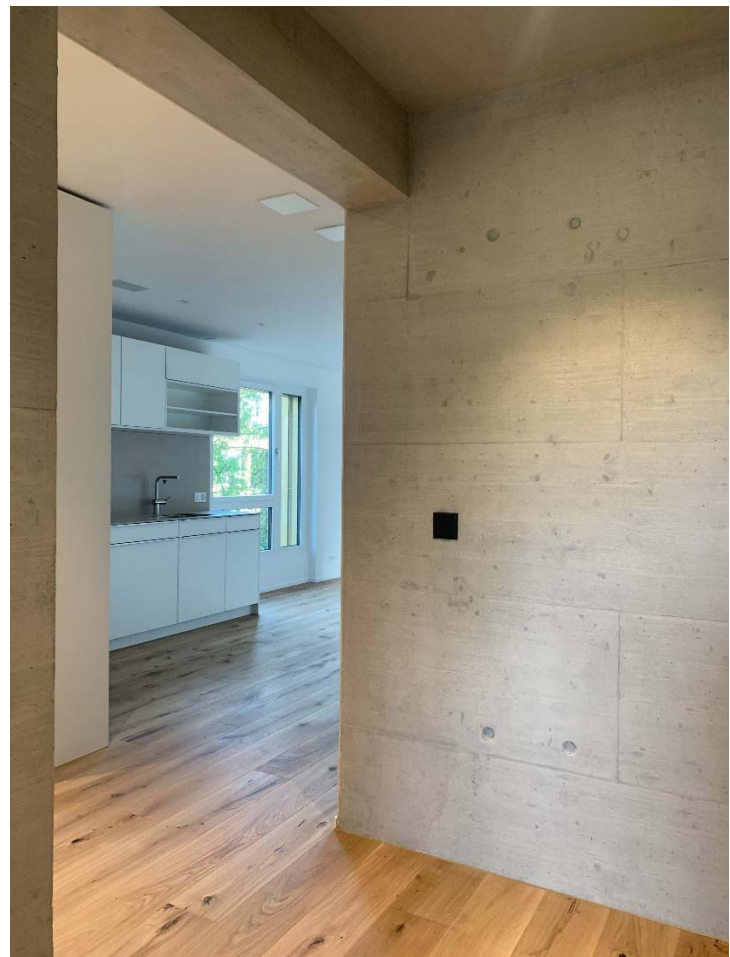


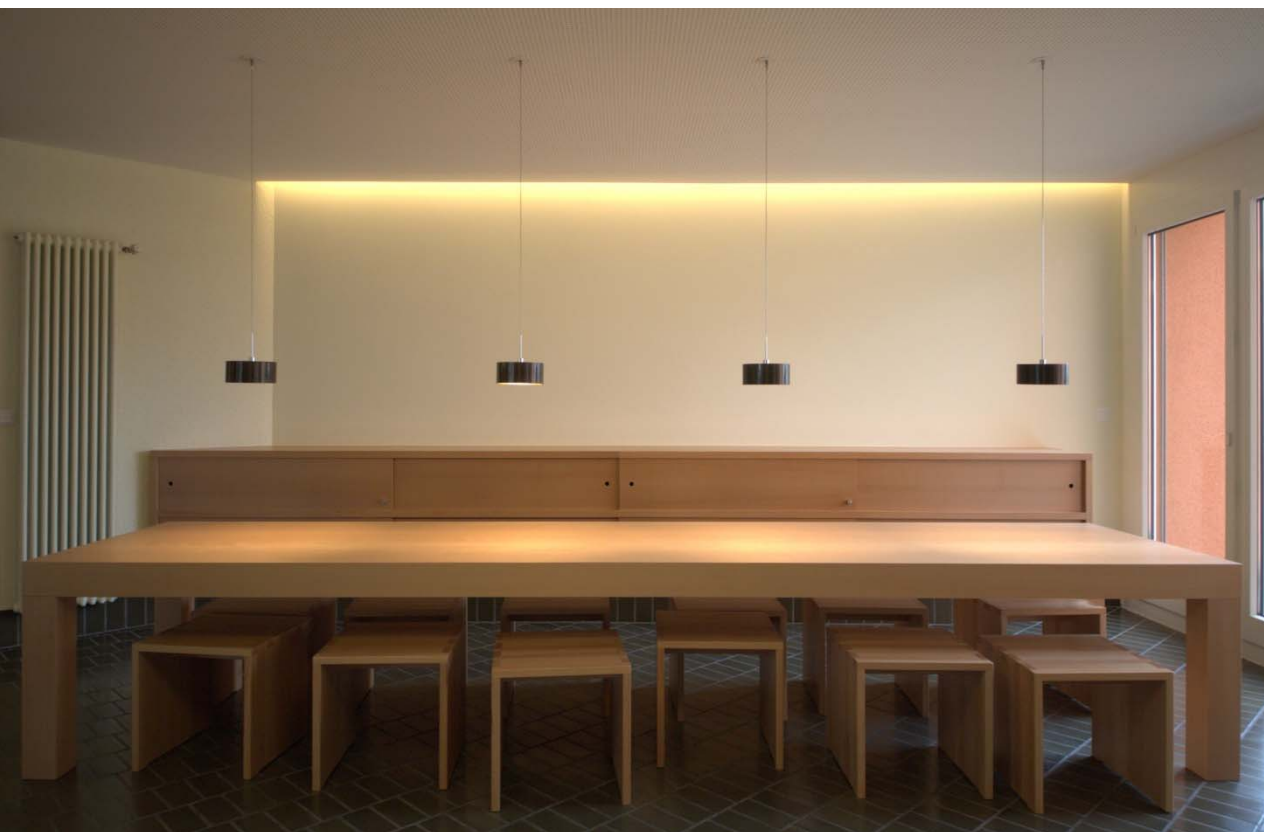


Ersatzneubau Wohnhaus Immenweg 19, Zürich

Das ehemalige Einfamilienhaus wurde durch einen expressiv gestalteten Baukörper mit fünf ineinander verwobenen Wohnungen ersetzt, die flexibel an unterschiedliche Lebensumstände angepasst werden können. Die drei großzügigen Maisonettewohnungen für Familien sind so konzipiert, dass sie bei Bedarf mit geringem Aufwand in kleinere Etagenwohnungen umgebaut werden können.

2024
Entwicklung, Architektur
Bauherrschaft - Privat
Projektpartner – Zeugin Bauleitung

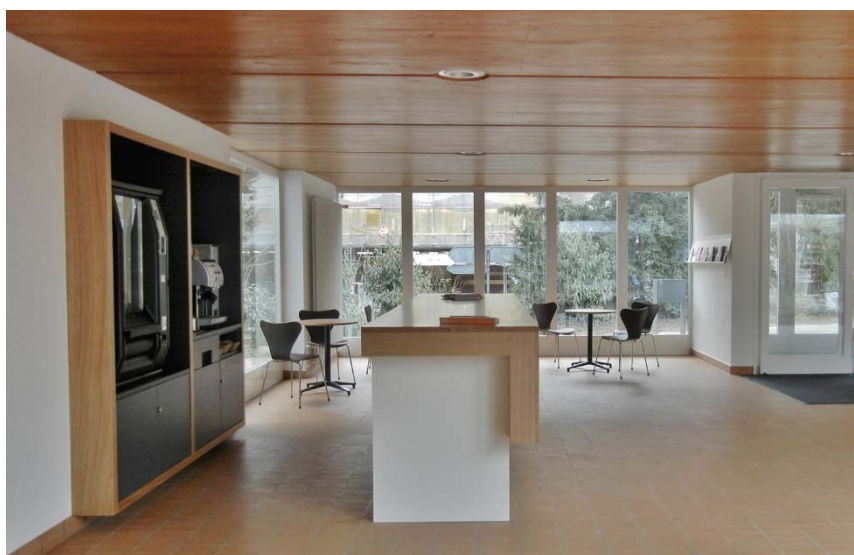




Renovation Kirchgemeindehaus, Rapperswil

Mit sanften Eingriffen und hochwertigen Materialien wurde eine warme Atmosphäre und ein intensiveres Raumgefühl geschaffen.

Die Beziehung vom inneren zum äusseren Raum steht im architektonischen wie auch spirituellen Sinn im Zentrum.



2018
Architektur
Bauherrschaft – Evangelische
Kirchgemeinde Rapperswil

Ersatzneubau Jüdisches Schulhaus, Synagoge und Wohnungen, Zürich

Auf dem anspruchsvollen Grundstück zwischen Hauptstrasse, Bahnlinie und Autobahn entstand ein Nutzungshybrid mit einer jüdischen Primarschule mit Turnhalle, Gebetsräumlichkeiten, Büroräume und Eigentumswohnungen für jüdisches Klientel.

Das Material des Jerusalemstone und der Pausenplatz auf dem Dach charakterisieren die Schule, während die versetzten Balkone mit der prägnanten Stirnfassade den Wohnteil erkennen lassen.



2018

Architektur

Bauherrschaft – Jüdische Gemeinschaft c/o Euro Estate AG

Projektpartner – Bühlmann Partner Baumanagement



Erweiterung Schulthess Klinik, Zürich



Die sehr umfangreiche Erweiterung der bestehenden Klinik wurde aus der Mitte heraus entwickelt. Im Zentrum steht die lichtdurchflutete Eingangshalle als Herz und Lunge der Orthopädieklinik.

Daran angegliedert wurden ein neues Bettenhaus, ein Behandlungstrakt mit weiteren Operationssälen, ein Restaurant, eine Cafeteria und ein Auditorium mit Schulungsräumen und unter einer neu gestalteten Hofumgebung.

Die verschiedenen Bereiche sind mit differenzierten Charakteren gestaltet und werden durch das textilanmutende Kleid aus feinen, aufgebrochenen Steinzeugriemchen zusammengehalten, welche in der Klinikhalle eine wohnliche Atmosphäre erzeugen und mit dem Lichteinfall ein sich immer änderndes Spiel zeigen.

2016

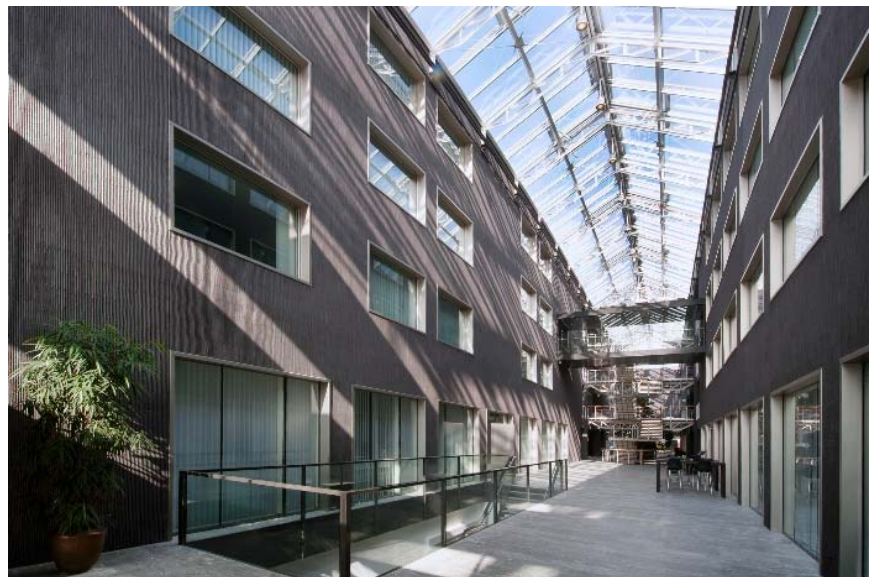
Architektur

Bauherrschaft – Schulthess Klinik

Projektpartner – Reinhard Vogler

Generalunternehmer – HRS Real Estate AG





Wohnhaus, Uster

Das einfach, klar strukturierte Haus ist minimalistisch formuliert und überzeugt durch seine räumlichen Qualitäten. Die Räume werden durch grosse, raumhohe Fenster mit Licht durchflutet und bieten übergangslose Bezüge zu Garten und Landschaft. Raumverschränkungen und vertikale Öffnungen sorgen für Transparenz und Spannung.



2018

Architektur

Bauherrschaft – Privat

Projektpartner – Peter + Partner Baumanagement



Klinik Seeschau, Kreuzlingen

Diverse Erweiterungen und Umbauten in Etappen, 2023 kam die grosszügige Eingangshalle hinzu.



Sämtliche Erweiterungen und Umbauten sowie die neue Eingangshalle wurden im engen Korsett des Bebauungsplanes erstellt und eng mit dem Bestand verwoben. Ein starker Bezug zum Aussenraum und viel Tageslicht steht in der idyllischen Parkanlage immer im Zentrum.

Die dezente Materialwahl ist stets hochwertig um dem Anspruch der Privatklinik gerecht zu werden.



2018-2023
Architektur

Bauherrschaft – Seeschau Immobilien AG

6 + 1 Wohnhäuser
Steinmüri, Pfäffikon ZH

In enger Zusammenarbeit mit der HRS Real Estate AG entwickelten wir im Rahmen des eng gefassten Gestaltungsplanes mit geringer Dichte, einer zentralen Allee und eines teilweise Denkmal geschützten Haupthauses ein locker mit Wohnhäusern bespielter Obsthain. Die insgesamt 62 Wohnungen profitieren von den gezielt platzierten und volumetrisch ab-gestuftten Gebäuden, die sowohl viel Privatsphäre bieten als auch einen starken Bezug zur grünen Umgebung herstellen.



2015

Entwicklung, Projekt,
Ausführungsplanung

Bauherrschaft und Projektpartner
HRS Real Estate AG



Grüter Strässle Architekten GmbH
Siewerdstrasse 8
8050 Zürich
+41 44 310 55 00
info@grueterstraessle.ch
www.grueterstraessle.ch